

TDS

Trailer Docking Station

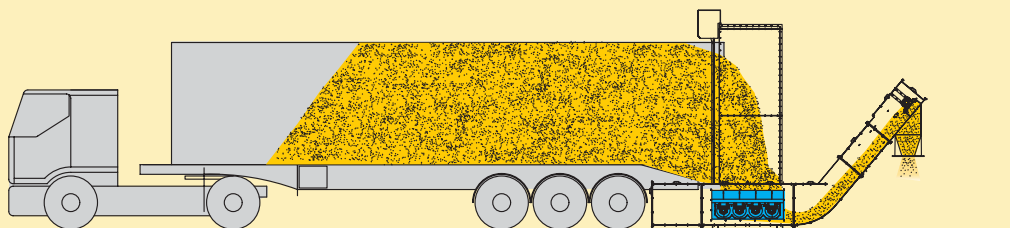
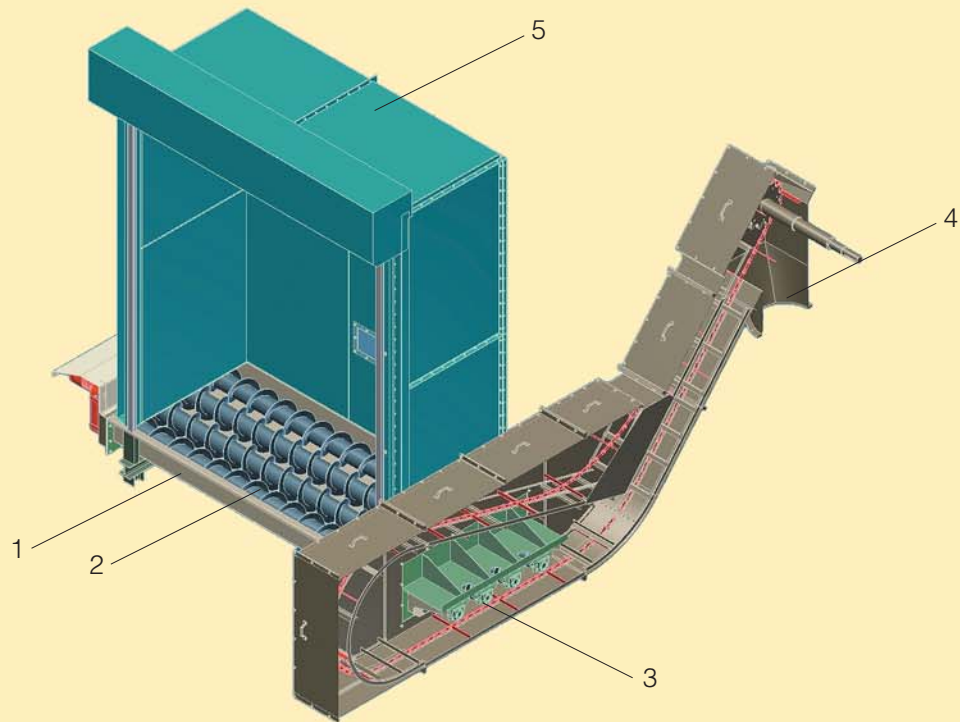
Andockstation für LKW-Trailer



Maszyny i Urządzenia Przemysłowe Sp. z o.o.



WTW Americas



Functional Description Trailer Docking Station

The bulk material is delivered by a truck with a walking floor trailer and tipped out into the reception area (1) of the docking station.

Before tipping, the driver connects the hydraulic lines of the trailer to the local hydraulic unit located next to the docking station. The walking floor inside the trailer moves forward the material into the reception area of the trailer docking station. The bulk material is then moved into a chain conveyor by a number of screw conveyors. The drag chain conveyor (3) is inclined for allow feeding of the downstream equipment.

The unloading capacity of the trailer can be adjusted by the oil flow from the local hydraulic unit which is controlled by a variable adjustment pump. A double docking station with two reception units allows either simultaneous discharge of two trailers or interruption free infeed which means that one trailer is being discharge while the second trailer is exchanged.

Small dimensions, modular design no underground hopper so that the machine lead for a functional and economical solution for unloading trucks with walking floor trailers.

Funktionsbeschreibung

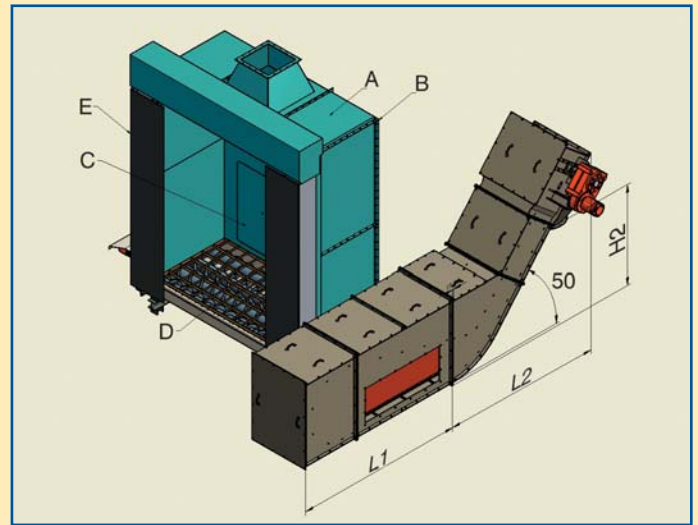
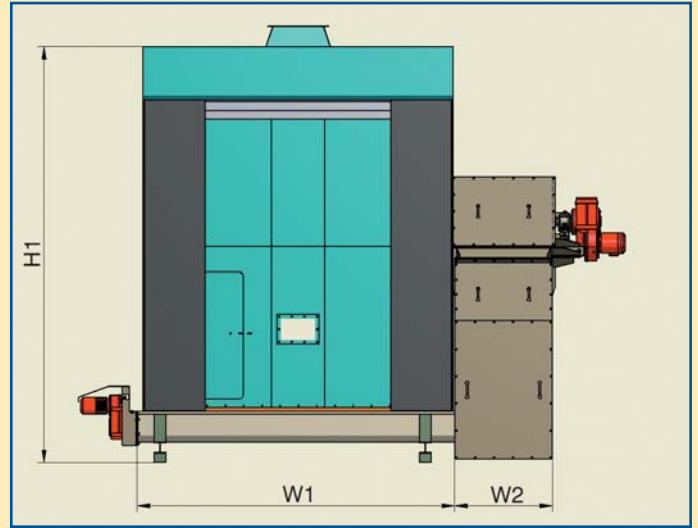
Das Schüttgut wird durch einen LKW mit entsprechendem Walking Floor Trailer (Auflieger mit eingebautem Schubboden) angeliefert und in den Annahmehbereich (1) der Andockstation entladen.

Vor der Entladung verbindet der Fahrer die Hydraulikleitungen des Trailers mit dem Hydraulikaggregat, welches in unmittelbarer Nähe zur Andockstation angeordnet ist. Der Schubboden im Inneren des Auflegers bewegt das Schüttgut vorwärts in den Annahmehbereich der Andockstation. Von dort wird das Material über einen Schneckenboden mit mehreren Schneken in einen nachfolgenden Trogkettenförderer transportiert. Der Trogkettenförderer (3) ist ansteigend ausgeführt, so dass eine einfache Übergabe auf ein weiterführendes Förderorgan möglich ist.

Die Entladeleistung aus dem Auflieger kann über die Ölmengesteuerung des Hydraulikaggregates mit Hilfe einer Verstellpumpe geregelt werden.

Eine Doppel-Andockstation mit zwei Annahmegehäusen erlaubt entweder die gleichzeitige Entleerung zweier Aufleger, oder aber einen unterbrechungsfreien Betrieb mit der Entleerung eines Auflegers, während der andere Auflieger ausgetauscht wird.

Die geringen Abmessungen verbunden mit der modularen Bauweise der Andockstation, sowie der Verzicht auf jegliche unterirdische Annahmetrichter, führen zu einer sehr wirtschaftlichen und kostengünstigen Lösung zur Entleerung von Schubboden-Aufliegern)



Options/Optionen

- A Increased length of housing to accept top hinged door trailers
- B Reinforcement for dust housing and filter flange to take dedusting filter on top of dust housing
- C Access door (man sized) with limit switch at backside of docking station allow access into the housing
- D Cantilever platform with limit switch inside the housing of the docking station
- E Inflatable sealing cushion at top and sides of docking station for minimum dust emissions.
- F Hydraulic unit to power one of the customers walking floor trailers
- G Hydraulic unit to power two of the customers walking floor trailers at the same time

- A Verlängertes Staubschutzgehäuse zur Annahme von Aufliegern mit seitlich angeschlagenen Türen
- B Verstärkung der Staubschutzeinhausung und Filterflansch zur Aufnahme eines Dachfilters.
- C Zugangstüre (Manttüre) zum Innenraum mit Näherungsschalter an der Rückseite der Staubschutzeinhausung
- D Schwenkbühne mit Näherungsschalter in der Innenseite der Andockstation
- E Aufblasbare Dichtkissen an der Oberkante und den Seiten der Andockstation für minimale Staubemissionen
- F Hydraulikaggregat zum Antrieb von einem Schubboden-Auflieger
- G Hydraulikaggregat zum gleichzeitigen Antrieb von zwei Schubboden-Aufliegern

Technical Data / Technische Daten per section / pro Sektion		
Discharge Capacity / Austragsleistung		1 ... 400 m ³ /h
Dimensions / Abmessungen		
Length / Länge	L1	4,8 ... 20,0 m
Length / Länge	L2	5,0 ... 20,0 m
Width / Breite	W1	3,8 ... 5,0 m
Width / Breite	W2	0,8 ... 2,5 m
Height / Höhe	H1	4,8 ... 6,0 m
Height of outlet chute / Höhe der Auslaufschurre	H2	~1,8 m

World wide solutions for bulk materials handling

Product Range:

- Engineering; Planning; Design; Manufacturing; Installation and Commissioning for single machines and complete plants
- Bulk Material Testing
- Silo and Bunker Discharge Systems
BinEX, PlanEX Silo Dischargers,
Bunker Discharge Machine,
Sweeping Auger,
Active Bottom Discharger
- Conveying and Handling Systems for Bulk Materials
Truck Unloading Station,
Trailer Docking Station,
Chain Conveyors,
Screw Conveyors,
Belt Conveyors
- Stockpile Reclaiming and Feeding
Semi-Portal Reclaimer
- Silos and Steelwork

Industries:

- Cement, Lime and Gypsum,
- Power (including Alternative Fuels),
- Coal and Lignite,
- Mining,
- Chemical,
- Food,
- Steel, Foundries,
- Environmental Protection, Sludge and Waste Handling

Produktbereiche:

- Planung, Auslegung, Konstruktion, Fertigung, Montage und Inbetriebnahme von Einzelmaschinen und kompletten Anlagen
- Schüttgutuntersuchung
- Austragssysteme für Silos und Bunker
BinEX, PlanEX Siloausträge,
Bunkerentleerungswagen,
Siloaustragsschnecken,
Aktivbodenausträge (Schubböden)
- Förder- und Handhabungssysteme für Schüttgüter
LKW-Entladestation,
Andockstation für LKW-Trailer,
Trogkettenförderer,
Schneckenförderer,
Gurtförderer
- Haldenabbausysteme
Semi-Portal Haldenkratzer
- Silos und Stahlbau

Industrien:

- Zement, Kalk und Gips,
- Kraftwerke (inkl. alternative Brennstoffe)
- Kohle und Braunkohle,
- Bergbau und Tagebau,
- Chemische Industrie,
- Nahrungsmittel,
- Stahl- und Hüttenwerke
- Umweltschutz, Handling von Schlämmen und Abfällen



Maszyny i Urządzenia Przemysłowe Sp. z o.o.



WTW Americas



WTW South Africa

WTW Engineering
Maszyny i Urządzenia
Przemysłowe Sp. z o.o.
ul. Tarnogajska 18
50-512 Wrocław, Poland
Phone: +48 71 782 50 20
Fax: +48 71 782 50 21
E-mail: info@wtw-engineering.com.pl
www.wtw-engineering.com.pl

MHC Engineering
Fördertechnik GmbH
v.-d.-Wettern-Str. 21
D-51149 Cologne, Germany
Phone: +49 (0) 2203 36825 0
Fax: +49 (0) 2203 36825 29
E-mail: info@mhc-engineering.de
www.mhc-engineering.de

WTW Americas Inc.
P.O. Box 1536 Stn. Main
Peterborough, Ontario, Canada
K9J 7H7
Phone: +1 705 749 3544
Fax: +1 705 740 1775
E-mail: info@wtwamericas.com
www.wtwamericas.com

MHC Engineering China
Representative Office
2602# Trade Centre
78 TongHu St.
TongZhou Dist.
Beijing 101100, China
Phone: +86(0)10-5849 0669
+86(0)10-8952 5531 ext. 801
MP: +86 1360 1090 517
E-mail: Michael.Ke@foxmail.com
www.mhc-engineering.cn

WTW-SA Engineering (Pty) Ltd.
254 Nadine Street
Robertville Industrial Park
Unit 17 Robertville
1709 Roodepoort
Johannesburg
South Africa
Phone: +27 (0) 11 472 0460
Fax: +27 (0) 86 691 1250
E-mail: info@wtw-sa.co.za
www.wtwamericas.com